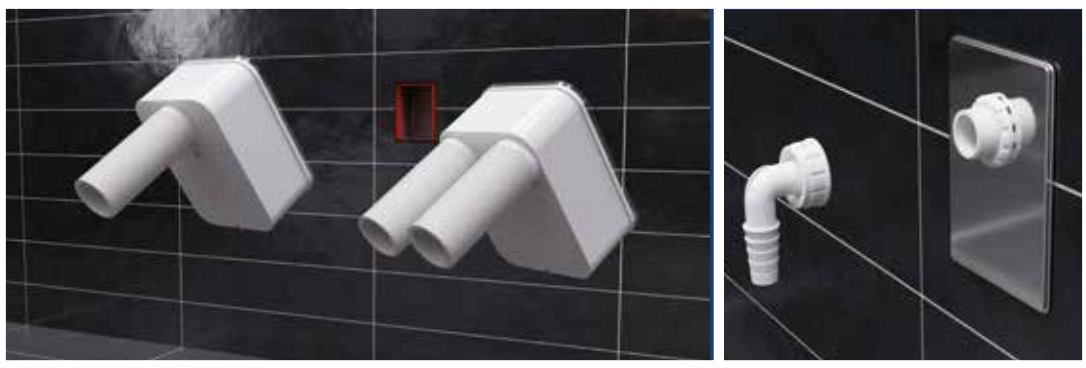
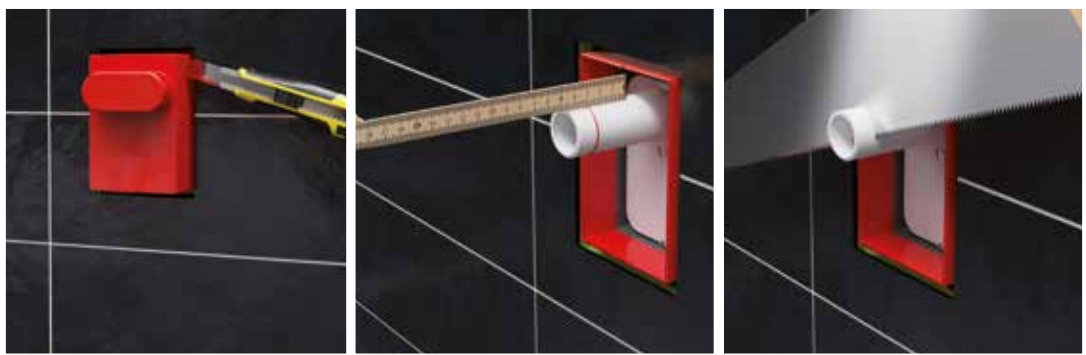




SIPHONS ABLÄUFE



HL4000 Unterputz Waschgerätesiphon

Lieber Installateur!

Sie sagen, unser Waschmaschinen-Siphon HL4000 kann nicht verbessert werden?

Stimmt. Außer:

Sie benötigen EINEN Siphon für 2 Waschgeräte, z. B. Waschmaschine und Trockner. Bei neuen, speziell kleineren Wohnungen kommt das ja immer häufiger vor. Beide Geräte sollen gleichzeitig abpumpen können und Sie wollen das Überlaufen von einem Gerät zum anderen vermeiden?

HL4000.0



+

HL4000.2



Sie wissen nicht, welche und wie viele Waschgeräte der Endbenutzer aufstellen wird? Dann installieren Sie inzwischen nur den Rohbauteil. Einfach- oder Doppelsiphonkassette plus Sichtteile können beim Erstbezug der Wohnung schnell nachgerüstet werden. Das hat noch einen Vorteil: Die Sichtteile können während der Bauphase nicht verloren gehen (soll ja auch schon vorkommen sein!).

HL4000.0



+

HL4000.1



HL4000.2

/



Sie werden zu einer Störung der Waschmaschine gerufen und wollen die Funktion des Siphons prüfen? Einfach die Kassette herausnehmen und auf Verstopfungen im Siphon kontrollieren. Die Rückseite der Kassette ist nämlich transparent! Verunreinigungen können unter fließendem Wasser leicht entfernt werden. Im schlimmsten Fall: austauschen!



HL4000: Die neue Generation von Waschgeräte-Siphons von HL

Und übrigens: Sie können den gleichen Rohbauteil auch als Unterputz-Waschtisch-Siphon verwenden. Einfach mit der dafür geeigneten Siphon-Kassette HL4000.3 und den Krümmern HL134.K oder HL134.1C ausstatten.



HL4000.0



+

HL4000.3



In Kombination mit dem Anschlussset HL134.1K oder HL134.1C.

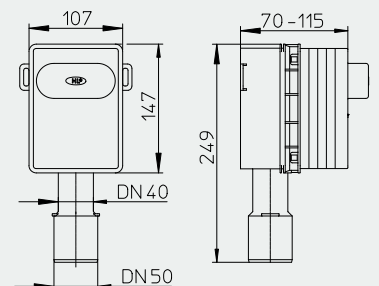


MONTAGEFILM



Technische Informationen

Material: PP/ Edelstahl
Ablaufleistung: 0,5 l/s (HL4000.1 + HL4000.2),
0,6 l/s (HL4000.3)
Abgang: DN 40/50
Sperrwasserhöhe: 50 mm
Einbautiefe: 70 mm bis 115 mm



SIPHONS ABLÄUFE



HL Hutterer & Lechner GmbH
Brauhausgasse 3-5
A-2325 Himberg, Austria
T: +43 / (0)2235 / 862 91-0
F: +43 / (0)2235 / 862 91-31
office@hutterer-lechner.com
www.hutterer-lechner.com